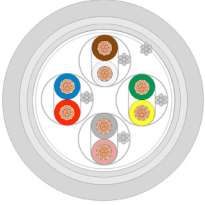
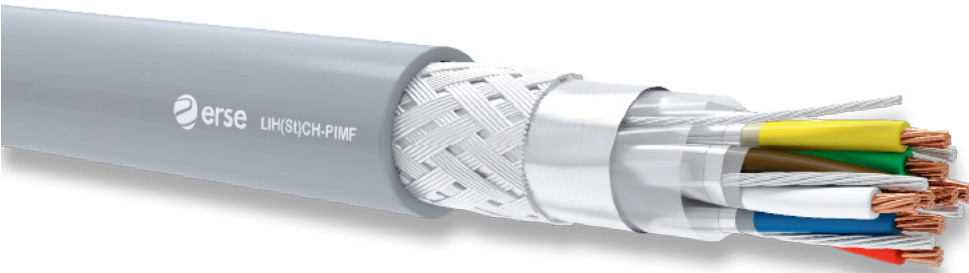


LIH(ST)CH-PIMF



İYİ EMC* ÖZELLİK / ESNEK KABLO YAPISI / İNCELTİLMİŞ DIŞ ÇAP / KÜÇÜK BÜKÜLME YARIÇAPI / ALEV GECİKTİRİCİ ÖZELLİK DÜŞÜK DUMAN YOĞUNLUĞU / ZEHİRLİ VE KOROZİF GAZLARDAN ARINDIRILMIŞ
GOOD EMC* CHARACTERISTIC / FLEXIBLE CABLE DESIGN / REDUCED OUTER DIAMETER / SMALL BENDING RADIUS / FLAME RETARDANT CHARACTERISTIC / LOW SMOKE EMISSION / WITHOUT POISONED AND CORROSIVE GASSES



KULLANIM ALANLARI

Elektromanyetik karışım ve girişimlerin olduğu İnsanların yoğun olarak bulunduğu kapalı ortamlarda:
- Enstrüman ve kontrol mühendisliğinde
- Endüstriyel elektronikte
- Bilgisayar ve ofis makinelerinde
- Bina içi haberleşme sistemleri
- Bina içi ses düzenleri

KABLO YAPISI

1 - İletken	IEC 60228; DIN VDE 0295; EN 60228 SINIF-2 VEYA SINIF-5 ELEKTROLİTİK TAVLI VEYA KALAYLI BAKIR
2 - Yalıtkan	EN 50290-2-26 HFFR KOMPAUND
3 - Yalıtım Renk	DIN 47100
4 - Bireysel Ekran	PES BANT + KALAYLI BAKIR TOPRAK TELİ + AL-PES BANT
5 - Büküm	BİREYSEL EKSPANLANMIŞ ÇİFTLERİN KATLAR HALİNDE BÜKÜMÜ
6 - Ayırıcı Bant	PES BANT
7 - Genel Ekran	KALAYLI BAKIR TOPRAK TELİ + AL-PES BANT + KALAYLI BAKIR ÖRGÜ
8 - Kılıf	EN 50290-2-27 HFFR KOMPAUND
9 - Kılıf Rengi	RAL 7001 GRİ

APPLICATION

In places where electro-magnetic interference and influence exists
Indoors where people are intensely populated
- Instrumentation and control engineering
- Industrial electronics
- Computers and office machines
- Indoor communication systems
- Indoor voice systems

CONSTRUCTION

1 - Conductor	IEC 60228; DIN VDE 0295; EN 60228 CLASS 2 OR CLASS-5 ELECTROLYTIC BARE OR TINNED COPPER
2 - Insulation	EN 50290-2-26 HFFR COMPOUND
3 - Colour Code	DIN 47100
4 - Individual Screen	PES TAPE + TINNED COPPER DRAIN WIRE + AL-PES
5 - Stranding	INDIVIDUALLY SCREENED PAIRS IN LAYERS
6 - Wrapping	PES TAPE
7 - Overall Screen	TINNED COPPER DRAIN WIRE + AL-PES TAPE + TINNED COPPER BRAID
8 - Sheath	EN 50290-2-27 HFFR COMPOUND
9 - Sheath Colour	RAL 7001 GREY

TEKNİK ÖZELLİKLER
TECHNICAL CHARACTERISTICS

İLETKEN DİRENCİ CONDUCTOR RESISTANCE		YALITIM DİRENCİ (500 V) INSULATION RESISTANCE (500 V)	EFEKTİF KAPASİTE (MAK) MUTUAL CAPACITANCE (MAX)	AKIM TAŞIMA KAPASİTESİ (25°C) CURRENT CARRYING CAPACITY (25°C)	ÇALIŞMA VOLTAJI OPERATING VOLTAGE	TEST VOLTAJI TEST VOLTAGE	
mm ²	Ω/km	0,22 ve 0,34 mm ² 200 MΩ xkm >0,50 mm ² = 20 MΩ xkm	mm ² pF/m	mm ² A	0,22 ve 0,34 mm ² = 250V >0,50 mm ² = 300/500 V	0,22 ve 0,34 mm ² = 1500 V 0,50 mm ² = 2000 V	
79			0,22 210	0,22 2,5			
56			0,34 210	0,34 4,5			
39			0,50 220	0,50 6,0			
26			0,75 220	0,75 13			
19,5			1,0 230	1,0 16			
13,3			1,5 240	1,5 20			
7,98			2,5 250	2,5 25			
BÜKÜLME YARIÇAPI BENDING RADIUS	ÇALIŞMA SICAKLIĞI TEMPERATURE RANGE	EMPEDANS (YAKLAŞIK) IMPEDANCE (APPROX.)	İNDÜKTANS (YAKLAŞIK) INDUCTANCE (APPROX.)	ALEV GECİKTİRİCİLİK TESTİ FLAME RETARDANT TEST	DUMAN YOĞUNLUĞU TESTİ SMOKE DENSITY TEST	KOROZİF GAZ TESTİ TEST ON CORROSIVENESS OF COMBUSTION	ALEV YAYILIMI TESTİ FLAME PROPAGATION TEST
7,5x D mm	- 30°C +70°C	78 Ω	0,67 mH/km	IEC 60332-1-2 VDE 0482-332-1-2 EN 60332-1-2	IEC 61034-2 VDE 0482-1034-2 EN 61034-2	IEC 60754-2 VDE 0482-267-2-3 EN 50267-2-3	IEC 60332-3-24 VDE 0482-332-3-24 EN 60332-2-24

NOTLAR
NOTES

Esnek yapıları ile dar alanlarda rahatlıkla uygulanabilirler
Bu tip kablolar dış ortamlarda kullanılmaz
*EMC: Elektromanyetik uyumlu
With their flexible design they can easily be used in narrow spaces
These cables are not suitable for outdoor installations
*EMC: Electromagnetic compatibility